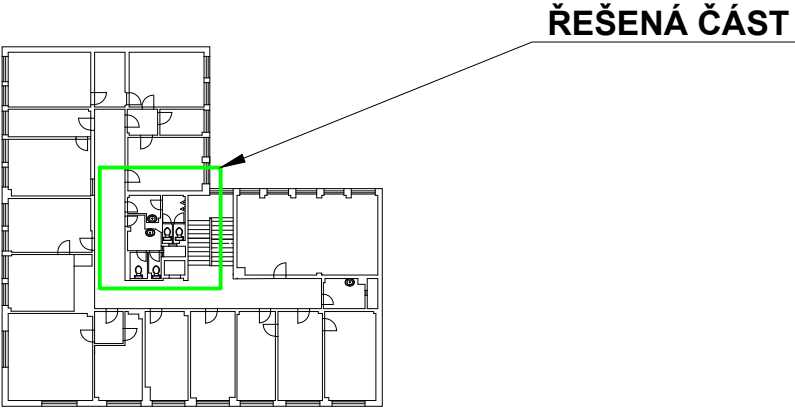


- STÁVAJÍCÍ POTRUBÍ
KANALIZAČNÍ POTRUBÍ
NAPOJENÍ NA STÁVAJÍCÍ POTRUBÍ
POTRUBÍ VEDENÉ POD STROPEM



Projektant:	Ing.Jitka Krpatová		Ing.Jan Krpata AQUA-TECHNIK Mladenovova 3230/1 142 00 Praha 4
Zodp. projektant:	Ing.Jan Krpata		
Objednatel:	UZEI		
Stavba:	MÁNESOVA 1453/75 PRAHA 2	Datum:	05/2023
		Stupeň	
		Č.zakázky	043052023
		CAD	
Obsah:	PŮDORYS 7.NP (PŮDA) KANALIZACE	Měřítko 1:50	Číslo výkresu 6